

人權政策、性別平等及多元化政策實施情形

本公司人權政策支持國際人權公約，在勞工部分，配合聯合國《世界人權宣言》、《國際勞動組織公約》所揭示之目標，禁止任何形式之歧視、禁止強迫勞動與童工。本公司招募員工時，均依照勞動基準法相關規定，不以年齡、種族、宗教等為由而予以歧視，亦不進用童工。

本公司將職場多元化與性別平等納入公司治理及人力資源管理之重要原則，於人員任用、薪酬制度及升遷機制中，秉持公平、公正及透明之管理精神，確保員工於同等職務及工作內容下，享有同工同酬之獎酬條件，並提供不因性別差異而受影響之平等晉升機會。

2025 年度本公司女性職員平均占比為 52%，女性於整體人力結構中占有穩定比例；其中女性主管占比為 33%，顯示公司於主管遴選及培育過程中，係以專業能力、管理表現及職務適任性作為主要評估依據，並持續落實性別平等之治理精神。

本公司訂有「工作場所性騷擾防治、申訴及懲戒辦法」，並設置性騷擾防治專線，若接獲相關申訴案件，將立即成立性騷擾調查小組，以維護職場環境健全。

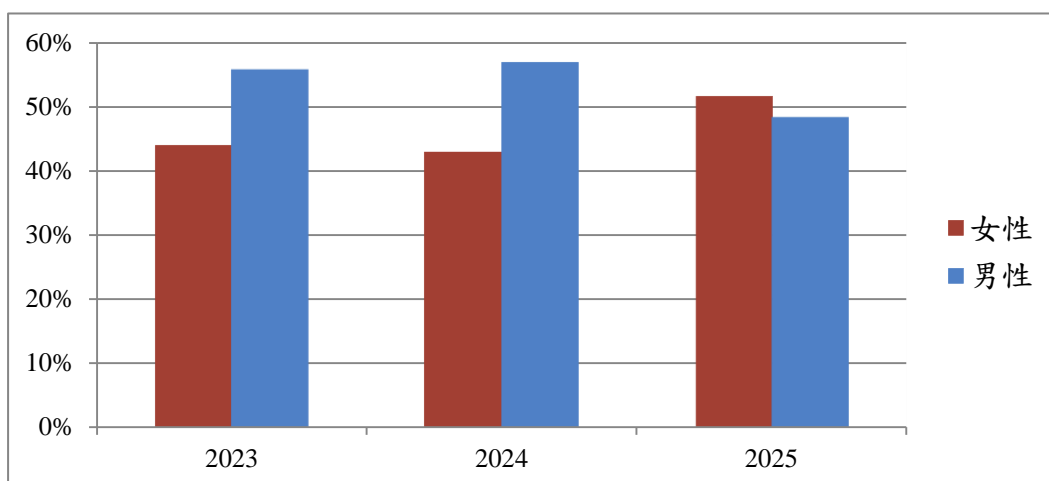
至 2025 年 12 月止，本公司員工總人數為 31 人，全數為正職全職員工，性別結構方面，男女比例約為 0.9：1，整體性別分布均衡，未因性別因素影響人力配置，展現公司落實性別平等之用人原則。

就年齡結構分析，員工年齡組成以 31 至 50 歲為主要族群，約占全體員工之 60%，主管職約占 29%，管理與執行職能分工明確。

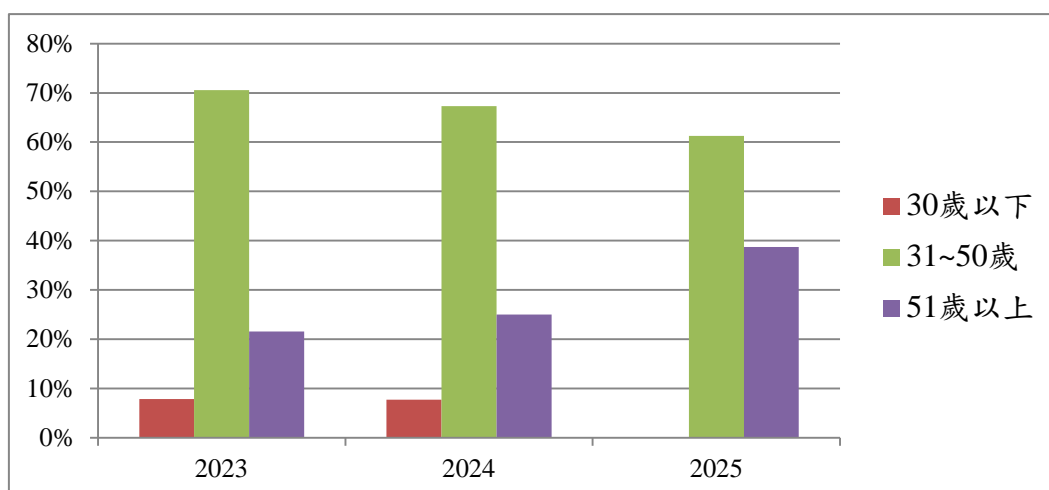
此外，本公司目前未僱用外籍人員，亦無臨時或兼職員工，所有人員均依相關勞動法令規定進用，並享有一致之勞動條件與福利制度，確保員工權益及工作保障。整體而言，本公司在人力結構、性別比例及用人型態上，均落實公平、合理人力資源政策。

最近三年度太景員工職別分布統計					
年度			2022	2023	2024
項目/性別		年齡	(人數)	(人數)	(人數)
副主任/副處長 以上主管人員	女性	30 歲以下	0	0	0
		31~50 歲	2	2	3
		51 歲以上	0	0	0
	男性	30 歲以下	0	0	0
		31~50 歲	3	2	0
		51 歲以上	5	6	6
非主管人員	女性	30 歲以下	1	1	0
		31~50 歲	16	16	9
		51 歲以上	3	4	4
	男性	30 歲以下	3	3	0
		31-50 歲	15	15	7
		51 歲以上	3	3	2
總計			51	51	31

● 最近三年度員工性別比例



● 最近三年度員工性別年齡層比例



本公司設有「薪資報酬委員會」，提供員工具競爭力的薪酬，用透明平等的薪酬政策，將企業營運績效回饋予員工。

針對同一職別之基層專員，進用人員待遇皆相同，另針對具相關專業及工作經驗之人員，則按錄取者的學經歷、專長及證照等核定待遇，不會因性別或族群而有所差異。

公司已建立公正客觀之績效考核制度並執行多年，落實以績效為基準的薪酬制度，作為同仁工作目標與個人成長發展之參考依據。本年度接受績效考核的正職員工百分比，扣除試用期未滿、留職停薪等因素，各部門及職務類別不論男、女之完成率皆為 100%。

項目	比例
接受考核之女性員工	100%
接受考核之男性員工	100%

註：扣除未列入考核名單之試用期員工及董事長暨執行長