

## 人權政策、性別平等及多元化政策及實施情形

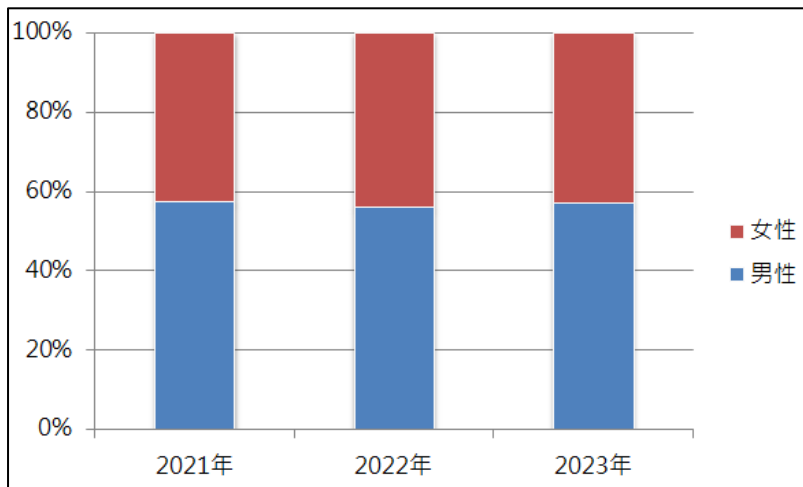
太景在員工招募及任用上，皆恪遵勞動法令，以聘用當地人員為主，秉持機會平等的原則，透過公開遴選的程序招募員工，不分種族、宗教、膚色、國籍、年齡、性別、性向、殘疾、星座或血型，未僱用童工，適才適所，唯才是用。

為讓員工了解自身權益與公司在社會責任方面的推行政策及作法。在「工作規則」、「人權政策」及「性騷擾防治措施、申訴及懲戒辦法」等內部文件與辦法中，皆明確宣示保護員工人權及性別平等與多元化政策。2023年並於例行之員工大會進行與人權及性別平等議題相關之宣導。

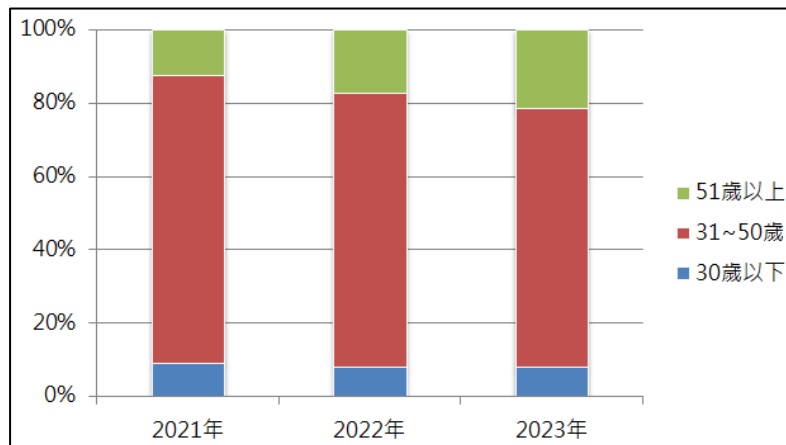
2023年度員工人數為51人，均為正職員工，男女比例為1.3:1，年齡組成上以31~50歲比例最高，佔71%；依主管/非主管職區分，有20%為主管職。本公司僱用之高階主管全數皆為當地居民，無外籍員工、無身心障礙員工、無原住民員工。

最近三年度太景員工職別分布統計					
年度			2021年	2022年	2023年
項目/性別		年齡	(人數)	(人數)	(人數)
副主任/副處長 以上主管人員	男性	30歲以下	0	0	0
		31~50歲	4	4	3
		51歲以上	3	4	5
	女性	30歲以下	0	0	0
		31~50歲	2	2	2
		51歲以上	0	0	0
非主管人員	男性	30歲以下	3	2	3
		31~50歲	19	16	15
		51歲以上	3	3	3
	女性	30歲以下	2	2	1
		31~50歲	19	17	16
		51歲以上	1	2	3
總計			56	52	51

●最近三年度員工性別比例



●最近三年度員工年齡比例



本公司設有「薪資報酬委員會」，提供員工具競爭力的薪酬，用透明平等的薪酬政策，將企業營運績效回饋予員工。

針對同一職別之基層專員，進用人員待遇皆相同，另針對具相關專業及工作經驗之人員，則按錄取者的學經歷、專長及證照等核定待遇，不會因性別或族群而有所差異。

公司已建立公正客觀之績效考核制度並執行多年，落實以績效為基準的薪酬制度，作為同仁工作目標與個人成長發展之參考依據。本年度接受績效考核的正職員工百分比，扣除試用期未滿、留職停薪等因素，各部門及職務類別不論男、女之完成率皆為100%。

項目	比例
接受考核之女性員工	100%
接受考核之男性員工	100%

註：扣除未列入考核名單之試用期員工及董事長暨執行長