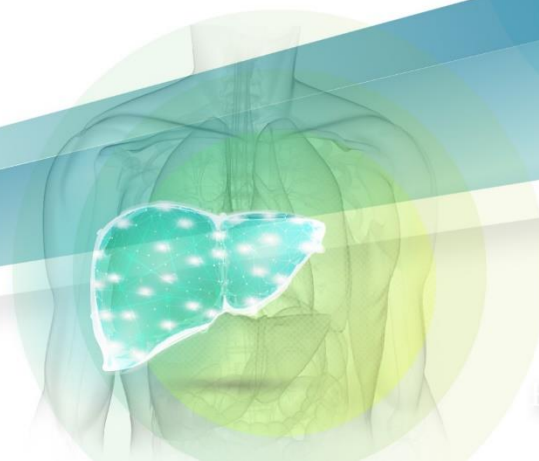




太景生物科技股份有限公司民國 112年度智財管理政策



DRIVEN
BY DISCOVERY

智財管理 政策一

- 結合研發過程紀錄，及專利侵權風險評估分析，確保公司無專利侵權疑慮。

智財管理 政策二

- 藉由專利佈局策略維持流感藥物市場的領先地位。